

# RAPPORTO DI PROVA No. 5

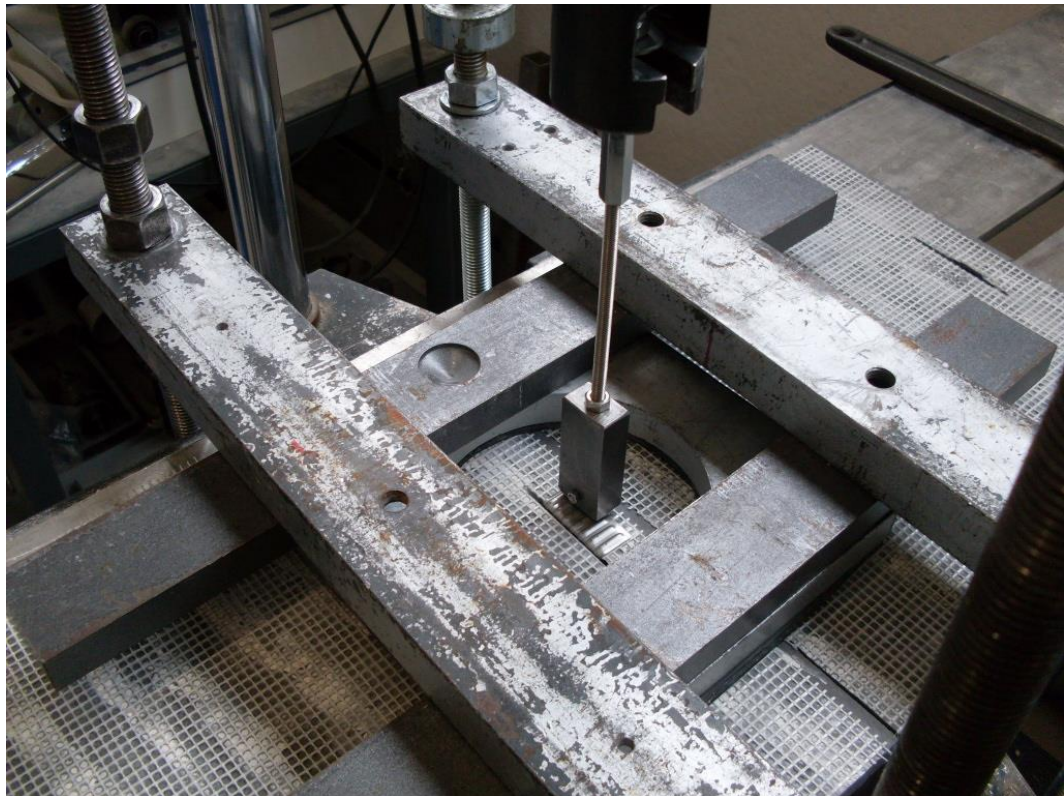
Nome del materiale:

Ancoraggio "CLICK-UP-12" su Gres Porcellanato

Cliente:

SORIM S.r.l.

**DOTT.GEOL.MARCO MAZZONI**  
**IN COLLABORAZIONE CON**  
**CORESTONE S.R.L.**



## PROVE ESEGUITE:

1) Prova di Pull-Out (ASTM C 1354\*)

Tabella a pag. 4

## RAPPORTO DI PROVA No. 5

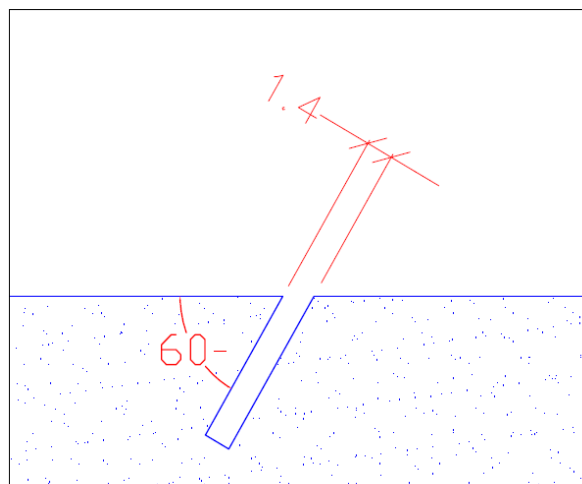
(DESCRIZIONE E TABELLA RIEPILOGATIVA DEI RISULTATI)

Su richiesta di Sorim S.r.l. sono state eseguite prove di Pull-Out sul sistema denominato da Sorim S.r.l. "CLICK-UP-12" applicato sul materiale Gres Porcellanato marca Graniti Fiandre, tipo "Pietra Basaltina Fiammata ACTIVE", spessore 11mm, cod. GHVB704. Le lastre sottoposte a prova erano dotate di retina di sicurezza, applicata sulla faccia posteriore, in fibra di vetro applicata con resina epossidica. Gli intagli sono stati eseguiti con una smerigliatrice angolare manuale marca "Raimondi", modello "299 RaiCut", con disco diametro 125mm. Il materiale di cui sono costituiti i ganci "Click-Up-12" è acciaio inox AISI 304, spessore 1,2mm tranciato, piegato ed imbutito a freddo.

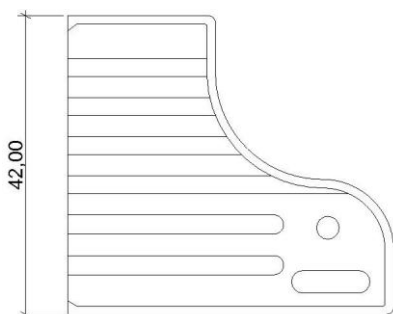
Le prove di Pull-Out sono state eseguite secondo le indicazioni della Norma ASTM C1354 ad eccezione delle seguenti modifiche: 1) La Norma ASTM C1354 è specifica per prove di Pull Out di ancoraggi applicati su materiali lapidei, 2) i provini del presente Rapporto di Prova sono stati sottoposti a prova in condizioni naturali senza dunque essere stati condizionati (dry o wet).



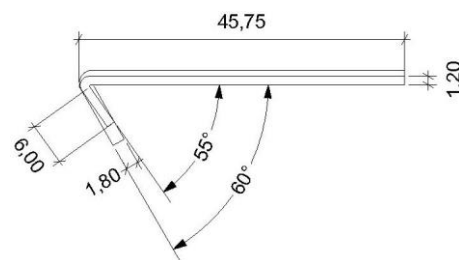
**Foto 1:** Gancio CLICK-UP-12. Sono visibili sia la piegatura da inserire nel materiale, sia quella utilizzata per il collegamento alla macchina di prova.



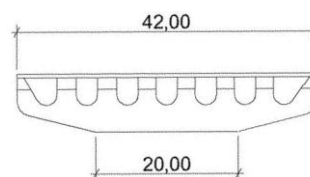
**Foto 2:** Schema dell'intaglio eseguito nel materiale: Angolo rispetto al piano di 60° e spessore dell'intaglio pari a 1,4mm



**Foto 3:** Gancio CLICK-UP-12. Vista della zona di aggancio alla retro-struttura.



**Foto 4:** Gancio CLICK-UP-12. Vista laterale.

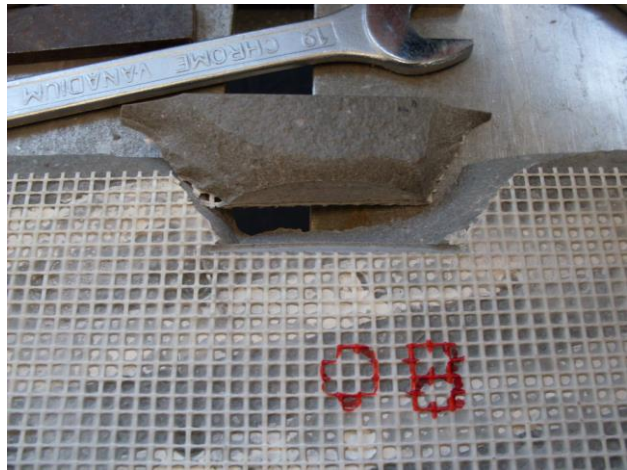


**Foto 5:** Gancio CLICK-UP-12. Vista della zona di aggancio al materiale.

Tabella riepilogativa dei risultati				
Sistema Gancio/Materiale	Norma di Rif.	Condizionamento	Valore Medio Forza Max. (N)	Deviazione Standard Forza Max. (N)
Click-Up-12/Gres Porcellanato	ASTM C1354*	Naturale	522	22



**Foto 6:** Gres Porcellanato con staffa estratta senza frattura a fine prova.



**Foto 7:** Gres Porcellanato con staffa estratta e frattura a fine prova.

A seguire le tabelle riepilogative con i singoli carichi delle prove eseguite, presso il laboratorio Corestone S.r.L., sui singoli accoppiamenti Click-Up-12/Gres Porcellanato.

Rapporto Prova: **C1354 TP-SORIM - CLICK-UP ACCIAIO INOX Tipo 12 - GRES PORCELLANATO 01** page 3/4

Data: 28 Ottobre 2013

Materiale: Gres Porcellanato, Marca Graniti Fiandre, Pietra Basaltina Fiammata ACTIVE Cod. GHVB704

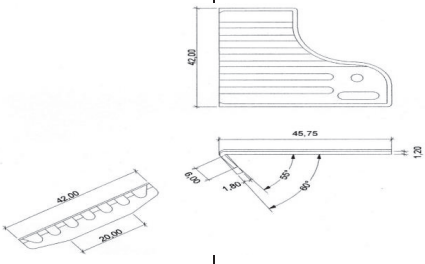
ASTM C1354: **Metodo di prova standard per la forza da applicare sugli ancoraggi, nel dimensionamento della pietra.**

Designazione: **C1354/C1354M-09**

Modo: **Carico Applicato perpendicolare alla faccia posteriore**

Dimensioni: 300x300x11mm

Finitura: gres porcellanato

Camp. Numero	Numero Blocco	Dimensioni:				Sezioni d'ingaggio:				Rottura: Descrizione: Faccia Post. Cms:	Carico Rottura:		Risultato Test:			
		Lungh.:	Span:	Largh.:	Spess.:	Slot: Largh.:	Slot: Prof.:	Fronte: Spess.:	Retro: Spess.:		Nf:		Nf:			
		Cms:	Cms:	Cms:	Cms:	Cms:	Cms:	Cms:	Cms:							
Dry-01	N/A													Rotto campione	545	<b>545</b>
Dry-02	N/A													493	<b>493</b>	
Dry-03	N/A													529	<b>529</b>	
Dry-04	N/A													527	<b>527</b>	
Dry-05	N/A													537	<b>537</b>	
Dry-06	N/A													525	<b>525</b>	
Dry-07	N/A													529	<b>529</b>	
Dry-08	N/A													515	<b>515</b>	
Dry-09	N/A													477	<b>477</b>	
Dry-10	N/A													541	<b>541</b>	
<b>Media:</b>												<b>522</b>				
Deviazione Standard:												22				
Varianza:												4,12%				